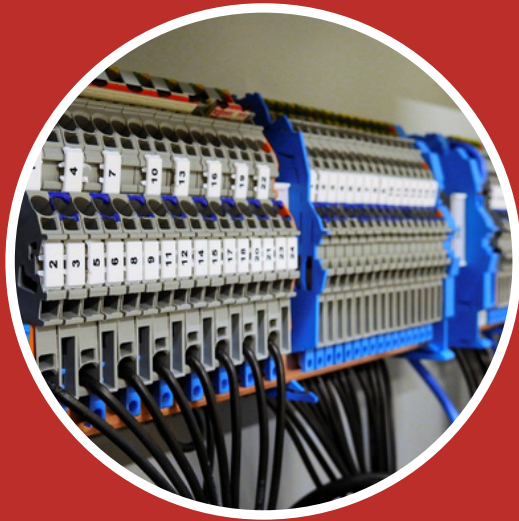


METODO PER L'IDENTIFICAZIONE AUTOMATICA DI COMPONENTI INSTALLATI IN UN QUADRO ELETTRICO

ALMA MATER STUDIORUM-UNIVERSITÀ DI BOLOGNA



L'invenzione permette la localizzazione precisa dei componenti elettromeccanici posizionati lungo una guida DIN o in un quadro elettrico.

Protezione: Italia, con possibilità di estensione internazionale

Inventori: Kevin Galassi, Alessio Caporali, Davide Chiaravalli, Gianluca Palli

INVENZIONE

L'invenzione permette la localizzazione precisa dei componenti elettromeccanici posizionati lungo una guida DIN o in un quadro elettrico.

La localizzazione avviene interrogando un database del quadro stesso contenente tutte le posizioni presunte dei componenti.

Una camera 2D montata sull'end-effector di un manipolatore acquisisce quindi una immagine della scena ed identifica i fori di tutti i componenti presenti.

VANTAGGI

- Individuazione del componente elettrico
- individuazione della posizione del componente per permettere eventuale correzione
- notevoli vantaggi in termini di robustezza

APPLICAZIONI

- Controllo qualità o cablaggio dei componenti
- Applicabile in scenari industriali diversi

CONTATTI

Knowledge Transfer Office

www.unibo.it/brevetti

+39 051 20 80 635 - 683

kto@unibo.it



ALMA MATER STUDIORUM
UNIVERSITÀ DI BOLOGNA